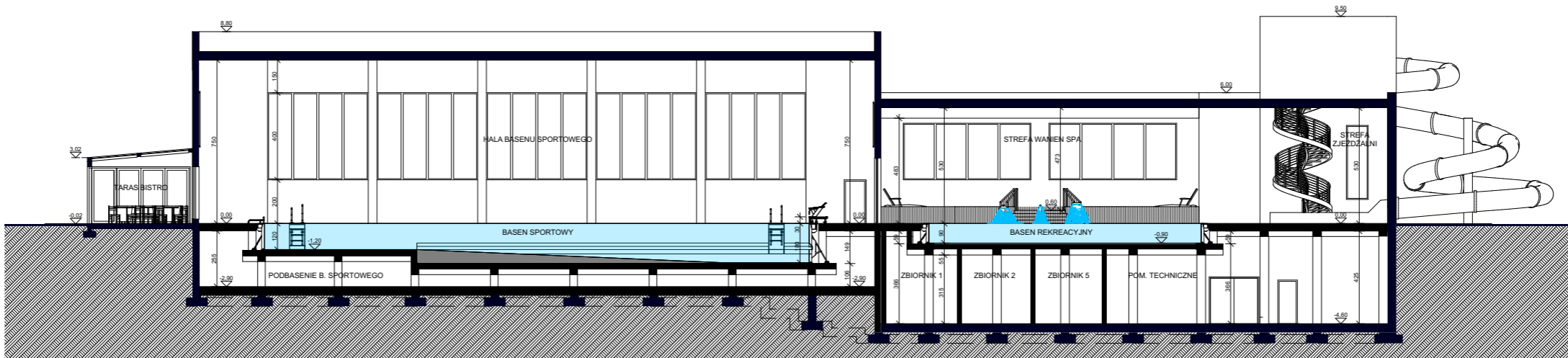
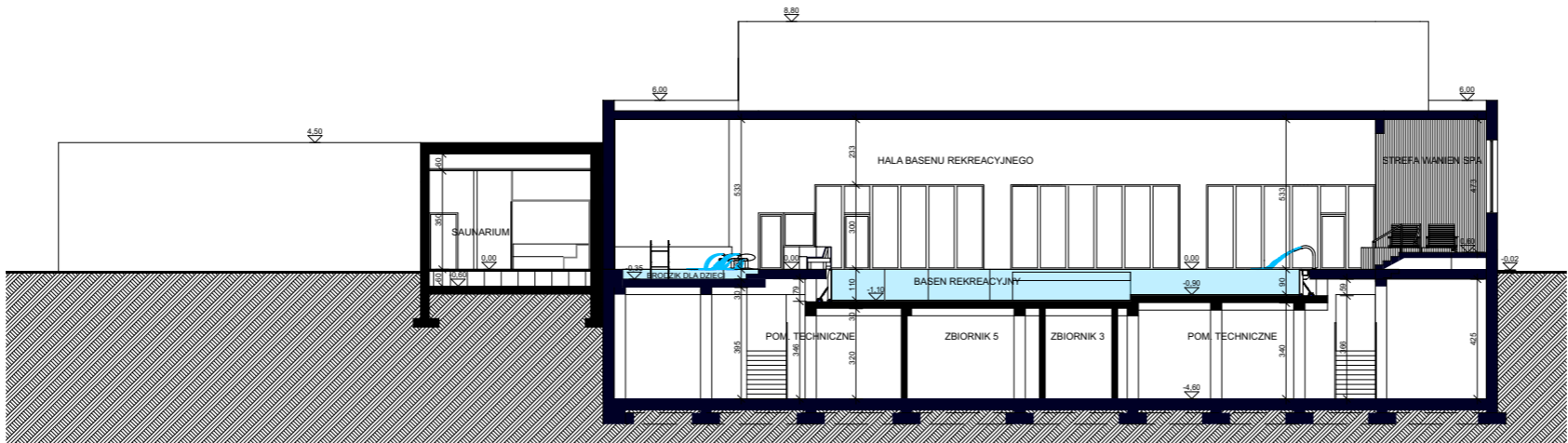


WARIANT 3
PRZEKROJE



PRZEKRÓJ A-A



PRZEKRÓJ B-B

Wszelkie prawa zastrzeżone, łącznie z prawem reprodukcji lub odesłania osobom trzecim tego rysunku lub jego części bez wyraźnego upoważnienia autora.			
Inwestor: Gmina Konstancin-Jeziorna ul. Piaseczyńska 77, 05-520 Konstancin-Jeziorna			
Projekt: ANALIZA POTENCJAŁU DZIAŁKI DLA ZADANIA "OPRACOWANIE KONCEPCJI ANALITYCZNO-PROJEKTOWEJ BASENU SPORTOWEGO NA GMINNEJ DZIAŁCE PRZY UL. WILANOWSKIEJ W KONSTANCINIE-JEZIORNIE"			
Adres: ul. Wilanowska, Konstancin-Jeziorna działka nr 6/10, obręb 03-23			
Wykonawca:	AGRARIA Sp. z o.o. ul. M. Konopnickiej 6 00-491 Warszawa		
Projektant główny:	mgr inż. arch. Piotr Mróz	Numer uprawnień:	7/Sz/2002
Zespół autorski:	mgr inż. arch. Agnieszka Napieraj		
Stadium:	ANALIZA POTENCJAŁU - UPROSZCZONA KONCEPCJA		
Branch:	ARCHITEKTURA	Data: 09.2025 r.	
Nazwa rysunku: PRZEKROJE - WARIANT 3		Skala: 1:250	
		Numer rysunku: W3-A3	Strona: